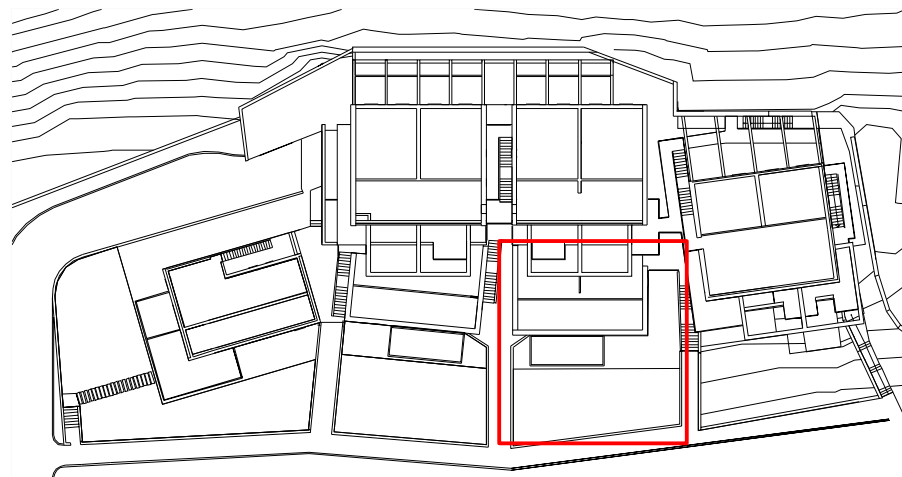
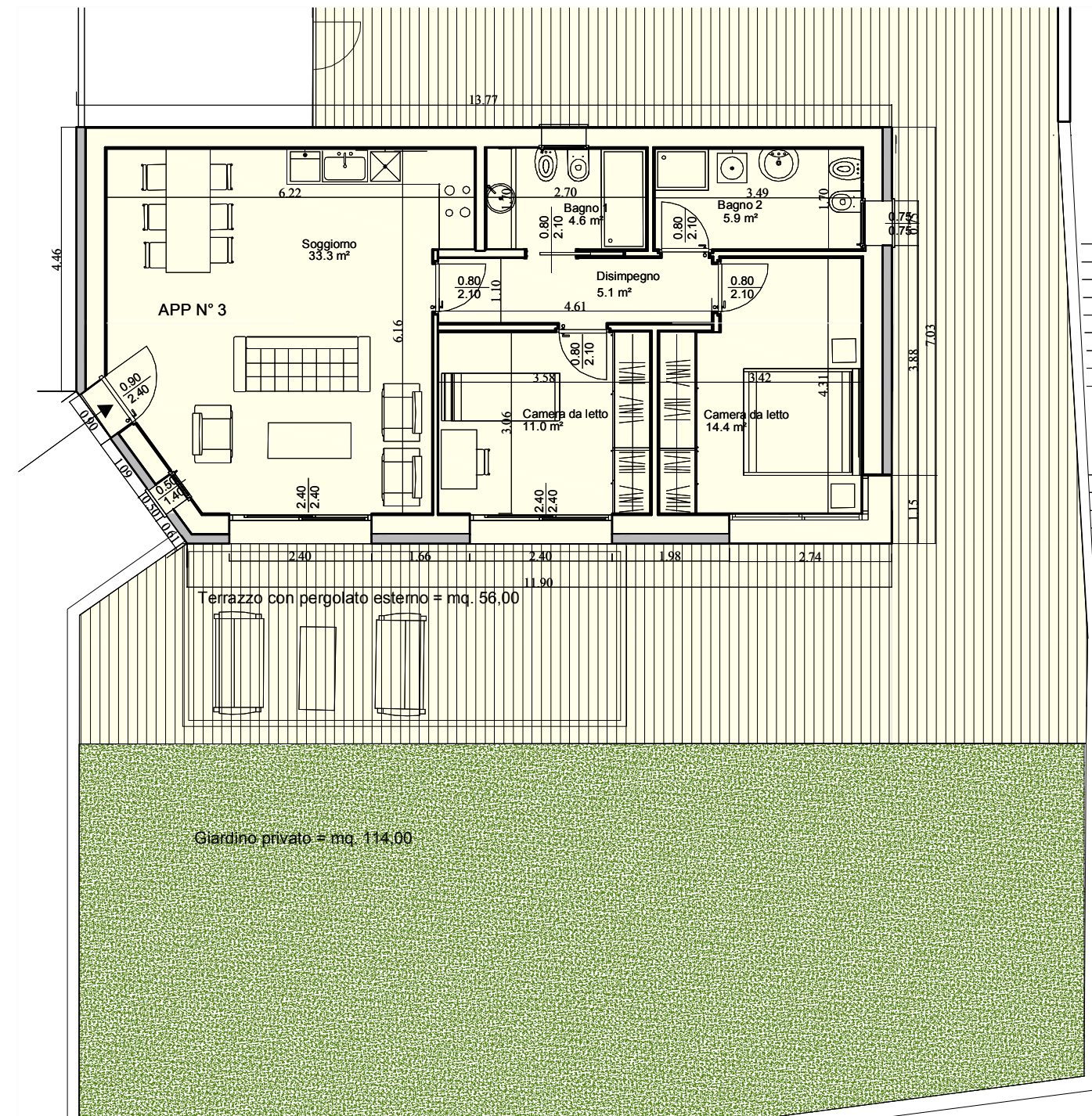


**LOTTO N°1\_APPARTAMENTO N°3\_piano terra**  
Qt. 203,00



<b>SUPERFICIE LORDA</b>	=	<b>mq. 94,50 +</b>
TERRAZZO P.T. fronte lago	=	mq. 56,00 +
TERRAZZO P.T. lato nord	=	mq. 47,00 +
GIARDINO	=	mq. 114,00



Terrazzi fronte lago e Solarium - ai fini commerciali calcolati a 1/2  
Terrazzi lato nord - ai fini commerciali calcolati a 1/3  
Giardino - ai fini commerciali calcolati a 1/10